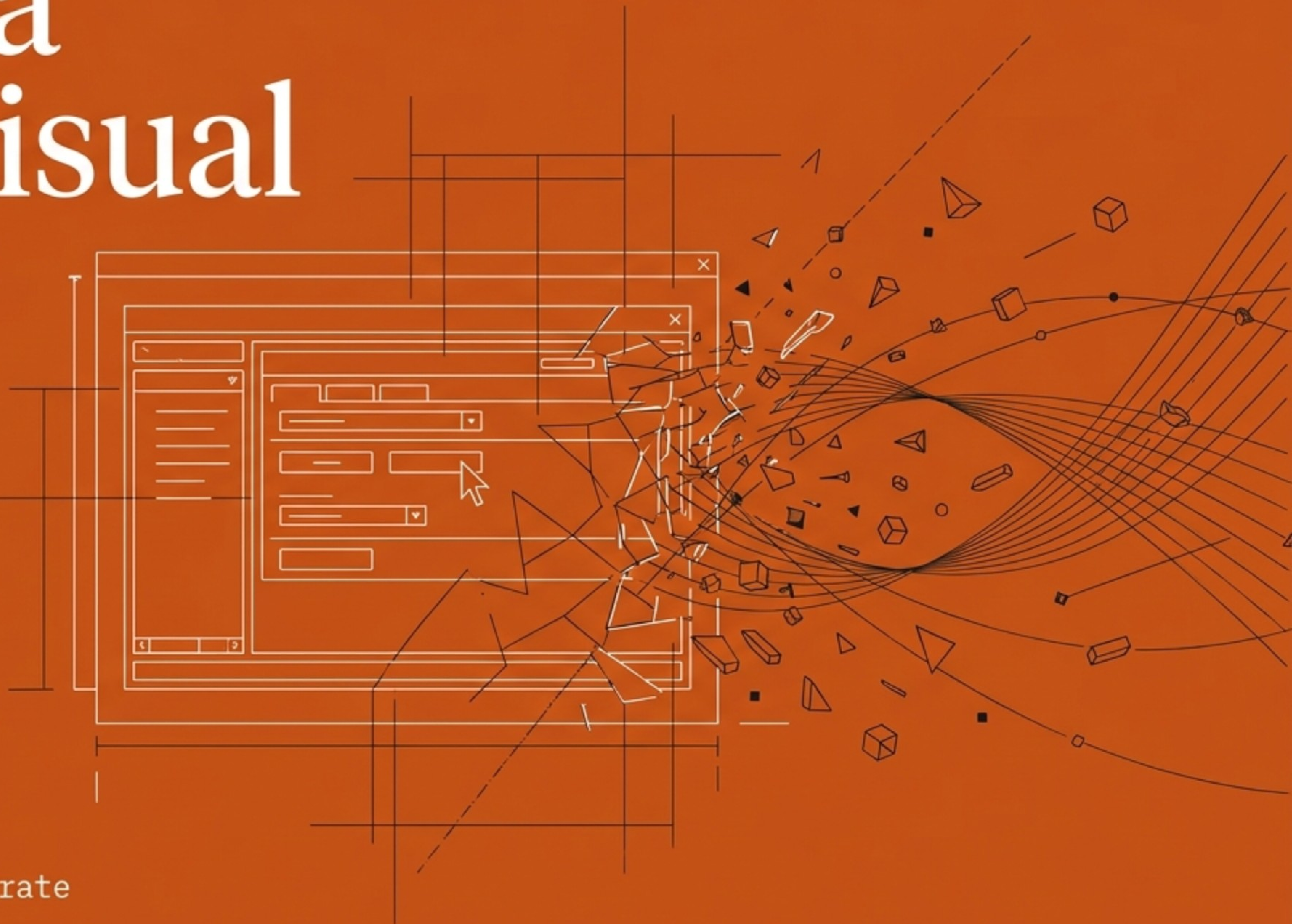


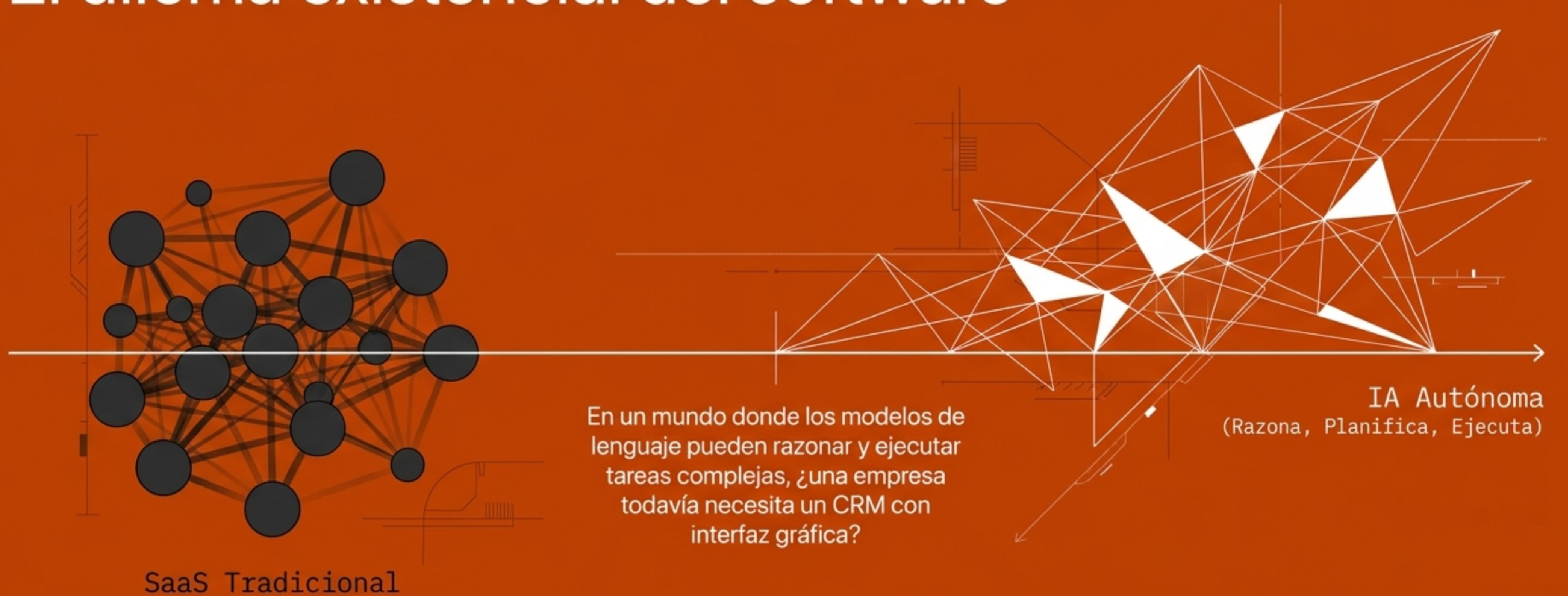
El fin de la interfaz visual

Cómo Salesforce desarmó su propia plataforma para la era de los agentes autónomos.



Un análisis estratégico por Vantage

El dilema existencial del software



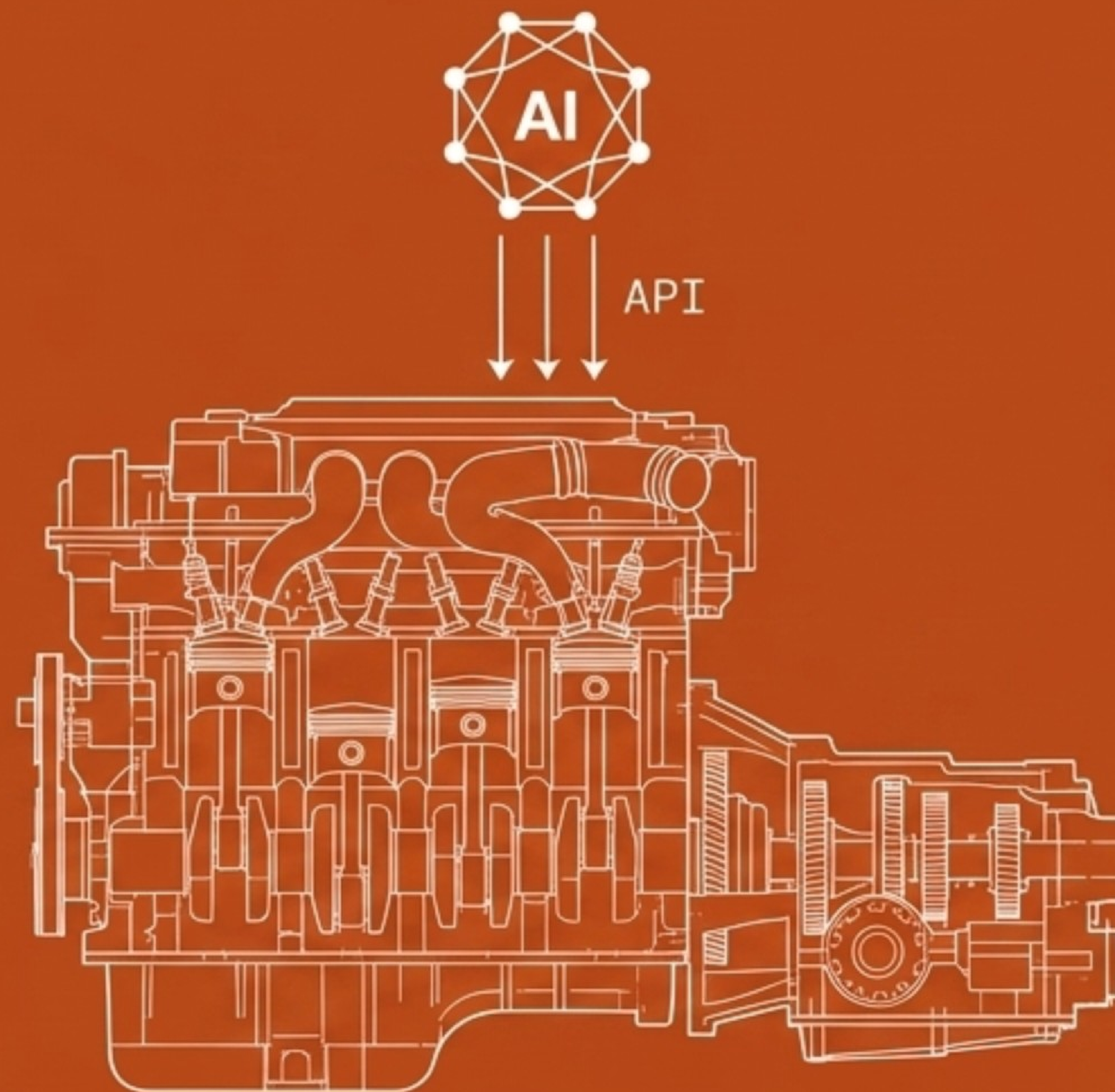
Salesforce responde de manera categórica: NO.

El concepto Headless: El auto sin volante



Software Conducido por Humanos

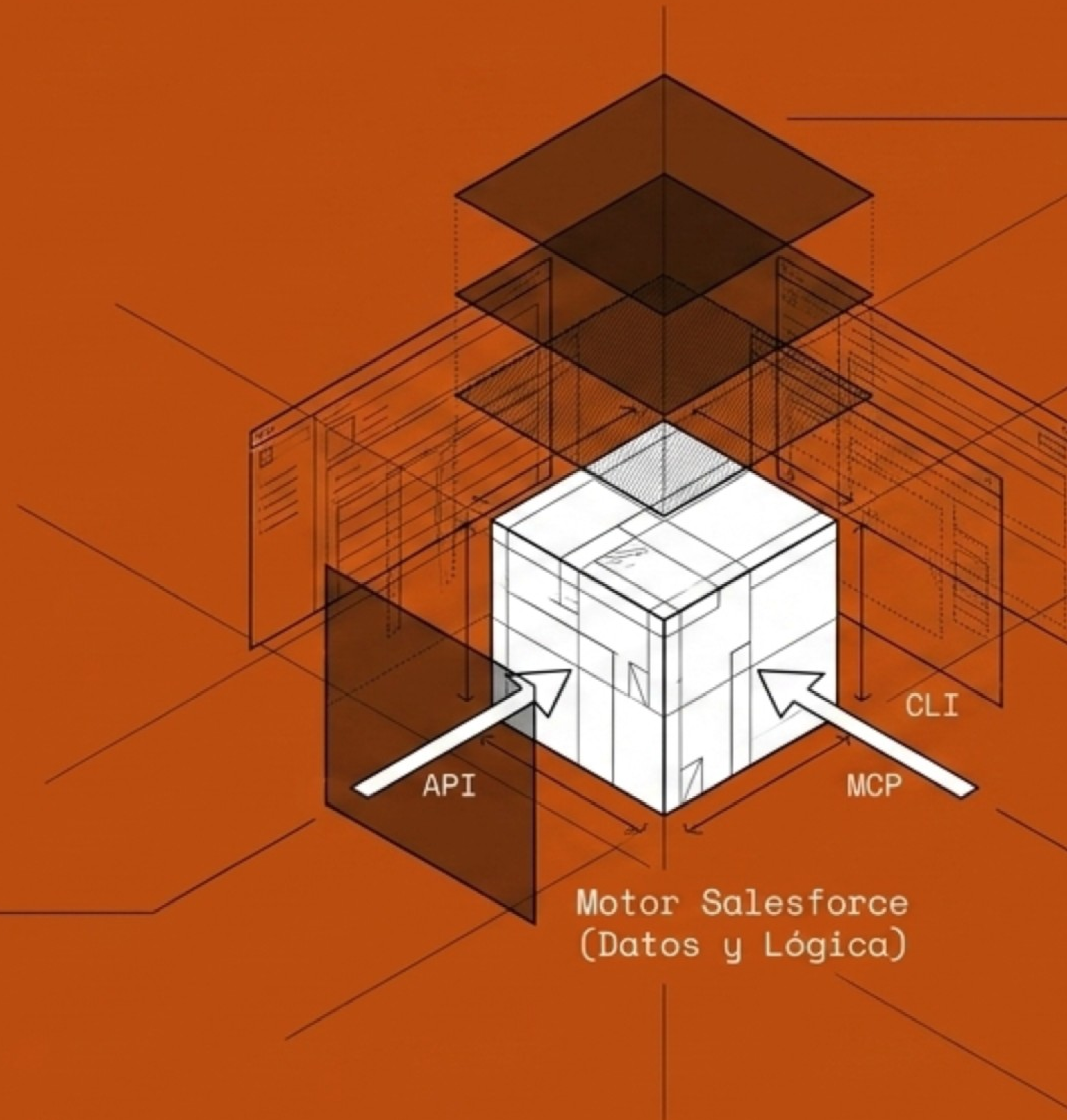
Dependencia de la interfaz visual



Software Conducido por Agentes

Toda la potencia. Cero pantallas.

Salesforce Headless 360



El Propósito:

Reconstruir Salesforce para los agentes (decisión tomada hace 2.5 años).

La Acción:

Exponer la lógica de negocio para que sea totalmente programable.

El Resultado:

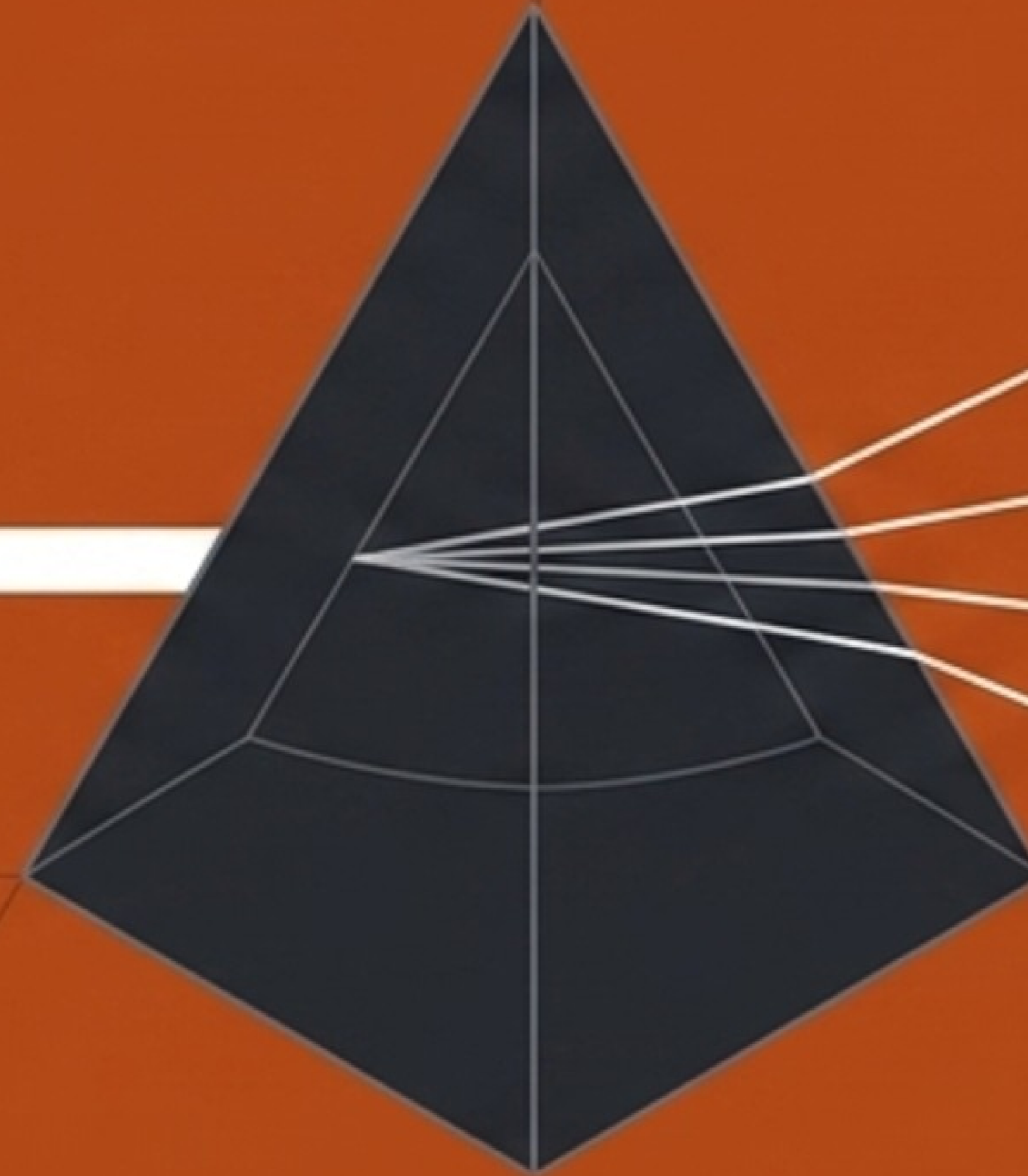
Operación directa desde cualquier entorno, sin abrir el navegador.

Pilar 1: Libertad absoluta de desarrollo



Pilar 2: Despliegue ubicuo sin fricción

Agentforce Experience Layer
(Configuración Única)



Slack



Microsoft Teams



Apps Móviles



ChatGPT / Claude / Gemini

Separa la acción del agente de su visualización.

Los componentes interactivos se renderizan nativamente donde el usuario ya trabaja.

++++

Pilar 3: La confianza en la era de la incertidumbre

Sistemas Probabilísticos

Razonamiento libre del LLM



Lenguaje de dominio, auditable y versionable

Resultados Deterministas

Reglas de negocio, cumplimiento bancario

Detección temprana: Identifica vacíos lógicos antes del despliegue.

Custom Scoring Evals: Define métricas de éxito y compara múltiples versiones de agentes contra tráfico real.

Las dos arquitecturas agénticas empresariales

	[Grafo Estático]	[Grafo Dinámico]
Enfoque:	Cara al cliente (Control estricto)	Orientado al empleado (Exploración autónoma)
Rol del LLM:	Embebido en pasos predefinidos	Decide el próximo paso ("Loop de Ralph Wiggum")
Rol Humano:	Define reglas de tono y escalamiento	Revisor final experto
Caso de Uso:	Vantegrade Sellium (Journey comercial)	Tareas de investigación o soporte interno

**Ambas arquitecturas corren sobre el mismo motor de grafos de Salesforce.*

Apertura radical frente al ecosistema

Salesforce Platform

API

CLI

MCP

Modelos:

OpenAI, Anthropic, Gemini, LLaMA, Mistral AI.

AgentExchange:

10.000+ apps Salesforce, 2.600+ apps Slack.

Partners:

1.000+ agentes y servidores MCP (Google, DocuSign, Notion).

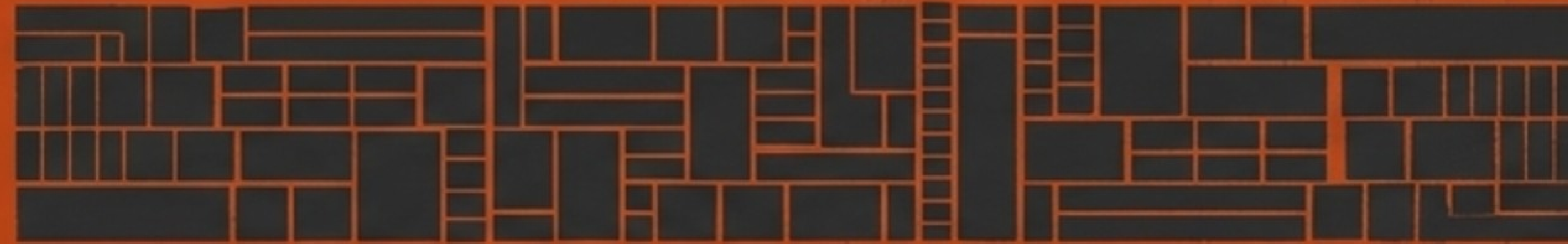
Una estrategia blindada contra el futuro. Si el estándar de IA cambia mañana, los **patrones de acceso** (API, CLI, MCP) mantienen la plataforma relevante.

La paradoja que cambia las reglas

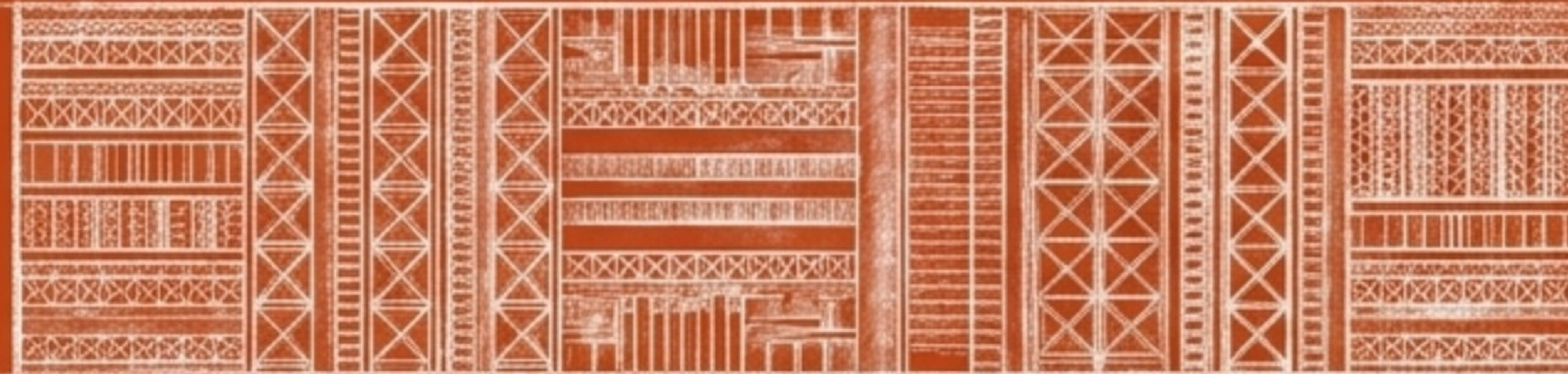
Agentes de IA
(Capacidad de razonamiento)



Headless 360
(Orquestación, Seguridad,
Agent Script)



Décadas de datos
empresariales, flujos de
trabajo y lógica
institucional.



La IA amenazaba con reemplazar al CRM. Ahora, corre sobre él.
Ningún agente generado a partir de un prompt vacío puede competir contra la gravedad de los datos históricos y la confianza institucional.

El terremoto en el modelo de negocio

Licencias por Usuario (Seat)

El estándar de las últimas dos décadas.

Precios por Consumo (Agentforce)

Quando los agentes hacen el trabajo, cobrar por usuario deja de tener sentido.



Entender esta transición de costos es el paso cero para construir casos de negocio agénticos realistas.

La revolución invisible en la práctica



CRM sin navegador.

Agentes operando directamente desde WhatsApp, Slack o Teams.



Procesamiento en vivo.

Arconte extrayendo y conectando documentos a la lógica de la organización.



BI Conversacional.

Metrix entregando datos del backend en lenguaje natural, sin tocar pantallas.



Logística Autónoma.

Orquestación de última milla, ruteo y comunicación automatizada con el cliente.

El desafío real: La ejecución

El Anuncio
(TDX)

El Abismo de Producción

(Testing, Observabilidad,
Gobernanza, Resultados
de Negocio)

Sistemas Core
Autónomos



Los anuncios espectaculares son apenas el comienzo. Traducir las capacidades técnicas de Headless 360 en una operación estable requiere dominar la tensión entre el control determinístico y la autonomía dinámica.

Domina el cambio sin caer en las trampas

¿Estás listo para que agentes ejecuten tareas críticas en tu core?

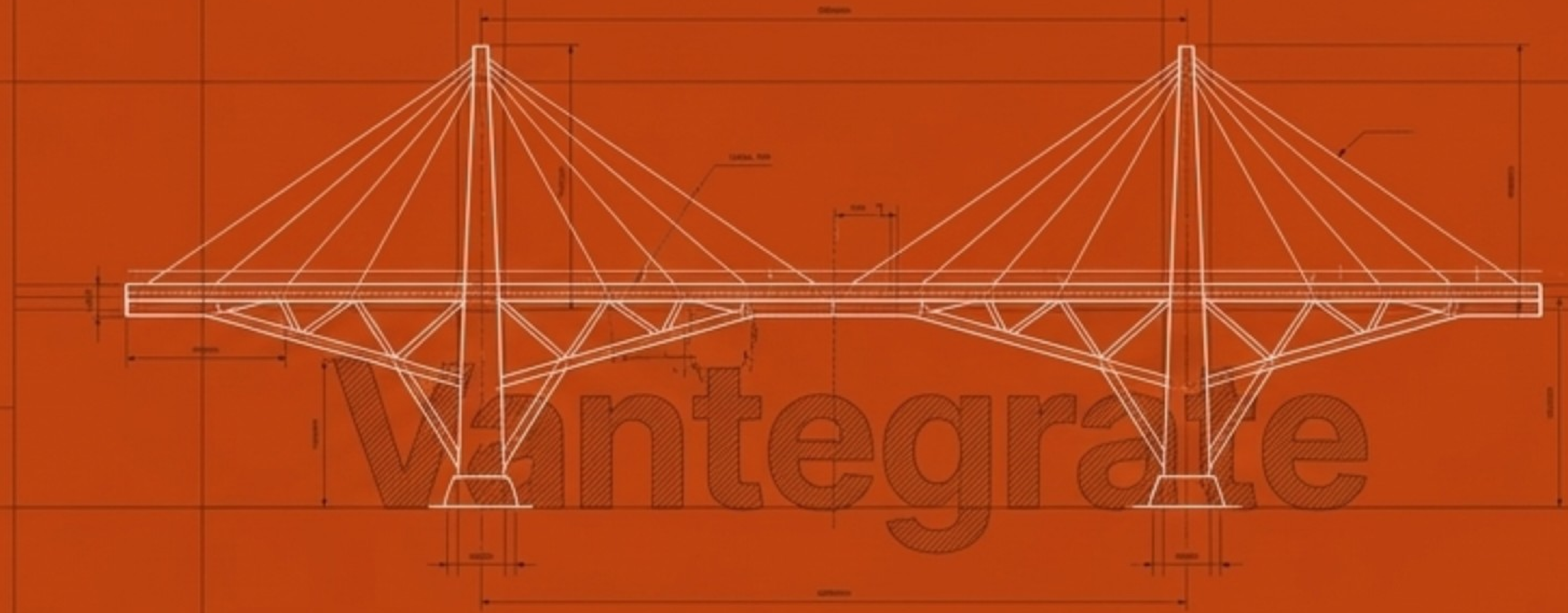
Los agentes con acceso privilegiado requieren nuevas capas de seguridad y supervisión para evitar riesgos operativos catastróficos.

¿Qué procesos exigen control estricto y cuáles autonomía?

La eficiencia depende de delegar correctamente sin perder la trazabilidad en decisiones de alto impacto.

¿Cómo estructurarás el testing para IA en producción?

Los entornos de prueba estáticos son insuficientes; se necesitan simulaciones dinámicas y monitoreo continuo en tiempo real.



Si las respuestas no son claras, **Vantegrade** diseña el puente.

Agendá una sesión estratégica y construyamos tu arquitectura agéntica.

“¿Por qué deberías volver a iniciar sesión en Salesforce alguna vez?”

— Parker Harris, Cofundador de Salesforce

Si Headless 360 funciona como está diseñado, la respuesta es: no deberías tener que hacerlo.